

Warszawa, dnia 7 listopada 2019 r.

## Do Wykonawców

dotyczy: postępowanie o udzielenie zamówienia na przebudowę sal wykładowych i przyległych korytarzy w budynku Krajowej Szkoły Administracji Publicznej im. Prezydenta Rzeczypospolitej Polskiej Lecha Kaczyńskiego przy ul. Wawelskiej 56 w Warszawie.

Znak sprawy: BA.260.18.2019

*Szanowni Państwo!*

Krajowa Szkoła Administracji Publicznej, jako Zamawiający w postępowaniu o udzielenie zamówienia publicznego, zgodnie z art. 38 ust. 2 i 4 ustawy z dnia 29 stycznia 2004 roku Prawo zamówień publicznych (t.j. Dz. U. 2019 r. poz. 1843), zwanej dalej „ustawą”, przekazuje treść zapytań złożonych do treści Specyfikacji Istotnych Warunków Zamówienia, zwanej dalej "SIWZ", wraz z udzielonymi odpowiedziami:

### Pytanie 1:

*W związku z toczącym się postępowaniem przetargowym nr. sprawy: BA.260.18.2019 zwracamy się z prośbą o uszczegółowienie Przedmiotu zamówienia w szczególności dot. instalacji elektrycznej.*

*1. Opis Przedmiotu i przedmiar prac zamówienia zawiera prace np.:*

- Doprowadzenie instalacji zasilania, RJ45, HDMI, HD15, USB do florboków kpl. 2*
- Modernizacja instalacji oświetleniowej w sufitach podwieszonych kpl. 1*
- Modernizacja instalacji zasilania gniazd - do nowych punktów poprzez schowanie pod tynkiem i wykonanie niezbędnych napraw kpl. 1*
- Modernizacja instalacji LAN - do nowych punktów poprzez schowanie pod tynkiem i wykonanie niezbędnych napraw kpl. 1*

*W dokumentacji przetargowej brak jest dokumentacji technicznej niezbędnej do wyceny ww. prac na podstawie analizy indywidualnej. Wykonawcy na podstawie dostarczonych dokumentów nie są w stanie przygotować porównywalnych ofert.*

*2. Prosimy o uzupełnienie informacji dotyczących parametrów opraw oświetleniowych. Wykonawcy na podstawie dostarczonych dokumentów nie są w stanie przygotować porównywalnych ofert.*

Odpowiedź na pytanie nr 1:

*Ad.1 - Doprowadzenie instalacji zasilania, RJ45, HDMI, HD15, USB do florboxów kpl.2*

Zamawiający w OPZ pisząc o Doprowadzenie instalacji zasilania, RJ45, HDMI, HD15, USB do florboxów kpl.2, na myśli ma połączenie sprzętu komputerowego z projektorem po przez zamontowanie w podłodze florboxów

*- Modernizacja instalacji oświetleniowej w sufitach podwieszonych kpl. 1*

Należy dostosować obecną instalację elektryczną, która zasila lampy wiszące do nowo zamontowanych lamp. Poprowadzenie Instalacji od puszki oświetleniowej.

*- Monernizacja instalacji zasilenia gniazd - do nowych punktów poprzez schowanie pod tynkiem i wykonanie niezbędnych napraw kpl 1*

Zamawiający w OPZ pisząc o Modernizacji instalacji zasilenia gniazd - do nowych punktów poprzez schowanie pod tynkiem i wykonanie niezbędnych napraw kpl 1, pisze o schowaniu pod tynk obecnie poprowadzonej instalacji w korytach i zamontowaniu nowych gniazd

*- Modernizacja instalacji LAN - do nowych punktów poprzez schowanie pod tynkiem i wykonanie niezbędnych napraw kpl. 1*

Zamawiający w OPZ pisząc o Modernizacja instalacji LAN - do nowych punktów poprzez schowanie pod tynkiem i wykonanie niezbędnych napraw kpl. 1, pisze o schowaniu pod tynk obecnie poprowadzonej instalacji w korytach i zamontowaniu nowych gniazd

Ad.2

*- Prosimy o uzupełnienie informacji dotyczących parametrów opraw oświetleniowych. Wykonawcy na podstawie dostarczonych dokumentów nie są w stanie przygotować porównywalnych ofert.*

Zamawiający dołącza projekt oświetlenia sal wykładowych

Edytor Andrzej Kozłowski  
Telefon  
faks  
e-Mail

## Szkola / Lista oprav

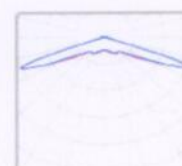
36 ilość EFL-Polaris SOLO-SLIM-6060-43-MP-D  
Numer artykułu:  
Strumień świetlny (Oprawa): 4750 lm  
Strumień świetlny (Lampy): 4750 lm  
Moc oprav: 43.0 W  
Klasyfikacja oświetleń CIE: 100  
Kod Flux CIE: 60 86 96 100 100  
Wyposażenie: 1 x LED 840 (Czynnik korekcyjny 1.000).

Ilustracje oświetleń  
znajdziesz w naszym  
katalogu oświetleń.

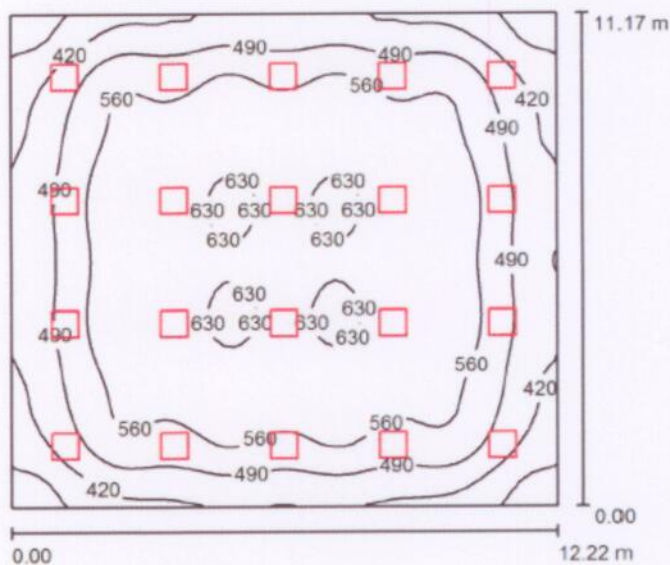


2 ilość TM TECHNOLOGIE 36\_M iTech S1 M  
Numer artykułu: 36\_M  
Strumień świetlny (Oprawa): 0 lm  
Strumień świetlny (Lampy): 0 lm  
Moc oprav: 0.0 W  
Oświetlenie awaryjne: 221 lm, 6.4 W  
Klasyfikacja oświetleń CIE: 100  
Kod Flux CIE: 16 39 92 100 100  
Wyposażenie: 1 x Integral module 1xLED  
(Czynnik korekcyjny 1.000).

Ilustracje oświetleń  
znajdziesz w naszym  
katalogu oświetleń.



## 1 piętrze / Podsumowanie



Wysokość pomieszczenia: 3.000 m, Wysokość montażu: 3.000 m,  
Współczynnik konserwacji: 0.85

Wartości Lux, Skala 1:144

| Powierzchnia      | $\rho$ [%] | $E_m$ [lx] | $E_{min}$ [lx] | $E_{max}$ [lx] | $E_{min} / E_m$ |
|-------------------|------------|------------|----------------|----------------|-----------------|
| Płaszczyzna pracy | /          | 531        | 294            | 643            | 0.554           |
| Podłoga           | 20         | 531        | 279            | 641            | 0.526           |
| Sufit             | 70         | 115        | 100            | 139            | 0.869           |

### Płaszczyzna pracy:

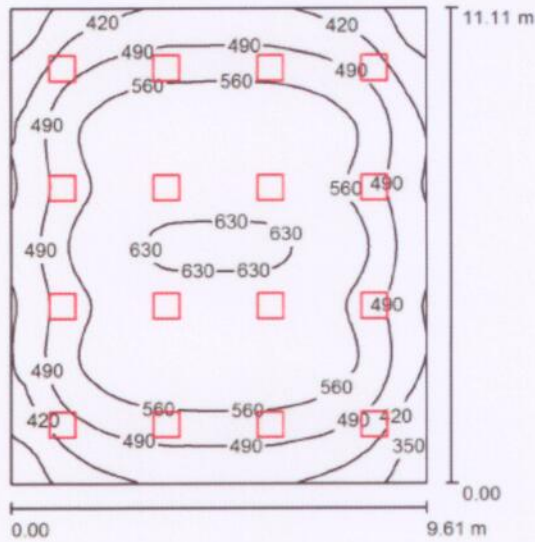
Wysokość: 0.000 m  
Siatka: 64 x 64 Punkty  
Margines: 0.000 m

### Wykaz opraw

| Nr.      | Ilość | Etykieta (Czynnik korekcyjny)              | $\Phi$ (Oprawa) [lm] | $\Phi$ (Lampy) [lm] | P [W] |
|----------|-------|--|----------------------|---------------------|-------|
| 1        | 20    | EFL-Polaris SOLO-SLIM-6060-43-MP-D (1.000) | 4750                 | 4750                | 43.0  |
| W sumie: |       |  | 95000                | 95000               | 860.0 |

Specyfikacja mocy przyłączeniowej:  $6.30 \text{ W/m}^2 = 1.19 \text{ W/m}^2/100 \text{ lx}$  (Powierzchnia podstawowa:  $136.41 \text{ m}^2$ )

## 2 piętrze / Podsumowanie



Wysokość pomieszczenia: 3.000 m, Wysokość montażu: 3.000 m,  
Współczynnik konserwacji: 0.85

Wartości Lux, Skala 1:143

| Powierzchnia      | $\rho$ [%] | $E_m$ [lx] | $E_{min}$ [lx] | $E_{max}$ [lx] | $E_{min} / E_m$ |
|-------------------|------------|------------|----------------|----------------|-----------------|
| Płaszczyzna pracy | /          | 525        | 295            | 643            | 0.563           |
| Podłoga           | 20         | 525        | 288            | 638            | 0.550           |
| Sufit             | 70         | 115        | 95             | 139            | 0.822           |

### Płaszczyzna pracy:

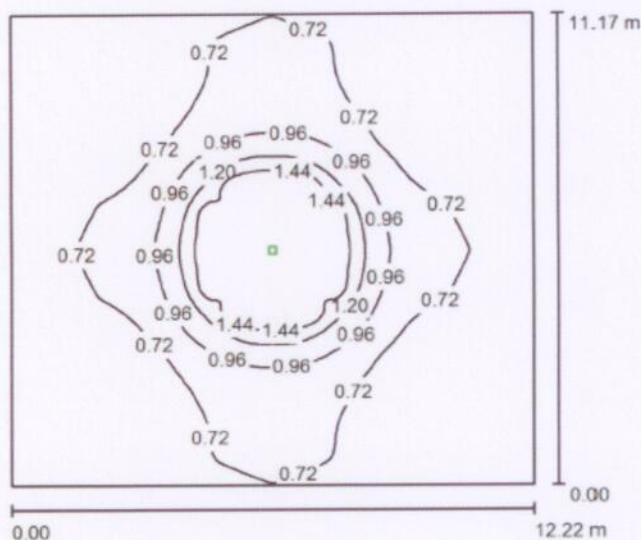
Wysokość: 0.000 m  
Siatka: 64 x 64 Punkty  
Margines: 0.000 m

### Wykaz opraw

| Nr. | Ilość | Etykieta (Czynnik korekcyjny)              | $\Phi$ (Oprawa) [lm] | $\Phi$ (Lampy) [lm] | P [W] |
|-----|-------|--|----------------------|---------------------|-------|
| 1   | 16    | EFL-Polaris SOLO-SLIM-6060-43-MP-D (1.000) | 4750                 | 4750                | 43.0  |
|     |       |  | W sumie: 76000       | W sumie: 76000      | 688.0 |

Specyfikacja mocy przyłączeniowej:  $6.45 \text{ W/m}^2 = 1.23 \text{ W/m}^2/100 \text{ lx}$  (Powierzchnia podstawowa:  $106.73 \text{ m}^2$ )

## 1 piętrze AW / AW / Podsumowanie



Wysokość pomieszczenia: 3.000 m, Wysokość montażu: 3.000 m,  
Współczynnik konserwacji: 0.85

Wartości Lux, Skala 1:144

| Powierzchnia      | $\rho$ [%] | $E_m$ [lx] | $E_{min}$ [lx] | $E_{max}$ [lx] | $E_{min} / E_m$ |
|-------------------|------------|------------|----------------|----------------|-----------------|
| Płaszczyzna pracy | /          | 0.80       | 0.51           | 1.69           | 0.634           |
| Podłoga           | 20         | 0.80       | 0.51           | 1.69           | 0.634           |
| Sufit             | 70         | 0.00       | 0.00           | 0.61           | 0.000           |

### Płaszczyzna pracy:

Wysokość: 0.000 m  
Siatka: 128 x 128 Punkty  
Margines: 0.000 m

### Scena oświetlenia awaryjnego (EN 1838):

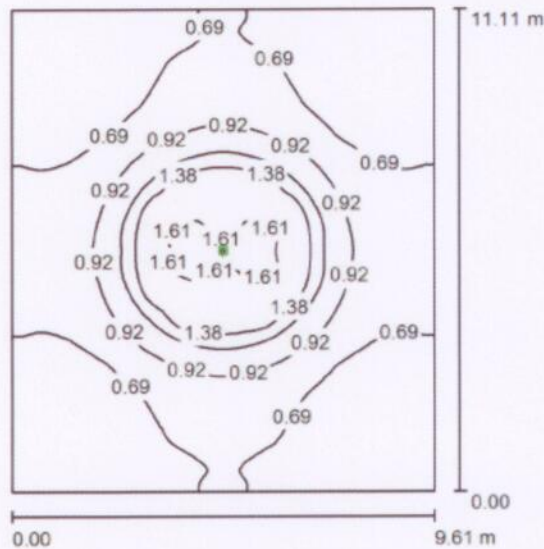
Zostanie obliczone tylko światło bezpośrednie.  
Współdziałanie odbitego światła nie jest uwzględnione.

### Wykaz opraw

| Nr.      | Ilość | Etykieta (Czynnik korekcyjny)          | $\Phi$ (Oprawa) [lm] | $\Phi$ (Lampy) [lm] | P [W] |
|----------|-------|--|----------------------|---------------------|-------|
| 1        | 1     | TM TECHNOLOGIE 36_M iTECH S1 M (1.000) | 221                  | 222                 | 6.4   |
| W sumie: |       |  | 221                  | 222                 | 6.4   |

Specyfikacja mocy przyłączeniowej:  $0.05 \text{ W/m}^2 = 5.88 \text{ W/m}^2/100 \text{ lx}$  (Powierzchnia podstawowa:  $136.41 \text{ m}^2$ )

## 2 piętrze AW / AW / Podsumowanie



Wysokość pomieszczenia: 3.000 m, Wysokość montażu: 3.000 m,  
Współczynnik konserwacji: 0.85

Wartości Lux, Skala 1:143

| Powierzchnia      | $\rho$ [%] | $E_m$ [lx] | $E_{min}$ [lx] | $E_{max}$ [lx] | $E_{min} / E_m$ |
|-------------------|------------|------------|----------------|----------------|-----------------|
| Plaszczyzna pracy | /          | 0.84       | 0.55           | 1.69           | 0.652           |
| Podłoga           | 20         | 0.84       | 0.55           | 1.69           | 0.652           |
| Sufit             | 70         | 0.01       | 0.00           | 0.59           | 0.000           |

### Plaszczyzna pracy:

Wysokość: 0.000 m  
Siatka: 128 x 128 Punkty  
Margines: 0.000 m

### Scena oświetlenia awaryjnego (EN 1838):

Zostanie obliczone tylko światło bezpośrednie.  
Współdziałanie odbitego światła nie jest uwzględnione.

### Wykaz opraw

| Nr. | Ilość | Etykieta (Czynnik korekcyjny)           | $\Phi$ (Oprawa) [lm] | $\Phi$ (Lampy) [lm] | P [W] |
|-----|-------|---|----------------------|---------------------|-------|
| 1   | 1     | TM TECHNOLOGIE 36_M i TECH S1 M (1.000) | 221                  | 222                 | 6.4   |
|     |       |   | W sumie: 221         | W sumie: 222        | 6.4   |

Specyfikacja mocy przyłączeniowej:  $0.06 \text{ W/m}^2 = 7.12 \text{ W/m}^2/100 \text{ lx}$  (Powierzchnia podstawowa:  $106.73 \text{ m}^2$ )

### Pytanie 2:

Czy jest możliwe otrzymanie zestawienia stolarki z rysunkami, z oznaczeniem powierzchni szklenia w drzwiach wewnętrznych płytowych?.

### Odpowiedź na pytanie nr 2:

Zamawiający w OPZ podał przykładowy model drzwi oraz producenta wraz ze szczegółowo opisanymi parametrami, które są do sprawdzenia stronie producenta. Wykonawca może skorzystać z zaproponowanego przykładu lub użyć produktów równoważnych od innego producenta.

Specyfikacja drzwi wraz z ościeżnicami:

- a) skrzydła drzwiowe D1 90x201 cm, Euroba E3 RS, Laminat HPL 1,0 mm wg. palety FunderMax, 32 db, akustyczna, przyłga drewno liściaste Buk/Brzoza lakierowane lakierem bezbarwnym, przeszklenie **Design-B**, szkło mleczne hartowane, listwa przyszybowa IG lakierowana pod kolor laminatu, automatyczna uszczelka progowa, klasa wytrzymałości mechanicznej 3 lub równoważne – 5 szt.; (sale wykładowe)
- b) skrzydła drzwiowe D2 90x201 cm, Euroba E3 RS, Laminat HPL 1,0 mm wg. palety FunderMax, przyłga drewno liściaste Buk/Brzoza lakierowane lakierem bezbarwnym, pełne, szczelina wentylacyjna na dole, Zamek cylindryczny pod wkładkę / wkładka, klasa wytrzymałości mechanicznej 3 lub równoważne – 2 szt.; (toalety)
- c) skrzydła drzwiowe D3 90x201 cm, Euroba E3 RS, Laminat HPL 1,0 mm wg. palety FunderMax, przyłga drewno liściaste Buk/Brzoza lakierowane lakierem bezbarwnym, pełne, automatyczna uszczelka progowa, klasa wytrzymałości mechanicznej 3 lub równoważne – 8 szt.; (pomieszczenia biurowe)
- d) skrzydła drzwiowe D4 90x201 cm, Euroba E3 RS, Laminat HPL 1,0 mm wg. palety FunderMax, 32 db, przyłga drewno liściaste Buk/Brzoza lakierowane lakierem bezbarwnym, Zamek cylindryczny pod wkładkę / wkładka, akustyczne, pełne, automatyczna uszczelka progowa, klasa wytrzymałości mechanicznej 3 lub równoważne – 2 szt.(pomieszczenia administracyjne)

### **Materiały równoważne**

Zamawiający przez podanie w SIWZ oraz opisie przedmiotu zamówienia nazw własnych produktów, będących przedmiotem zamówienia, określa minimalne parametry techniczne, cechy użytkowe oraz jakościowe, jakim powinny odpowiadać produkty równoważne, aby spełniały stawiane wymagania.

Ileć przedmiot zamówienia został opisany za pomocą znaków towarowych, patentów lub pochodzenia, źródła szczególnego procesu, który charakteryzuje produkty lub usługi dostarczone przez konkretnego wykonawcę, lub norm, europejskich ocen technicznych, aprobat, specyfikacji technicznych i systemów referencji technicznych przyjmuje się, iż opisowi temu towarzyszy określenie „lub równoważny”.

Wykonawca, który w ofercie powoła się na zastosowanie produktów równoważnych do opisywanych w SIWZ, jest obowiązany wykazać, że oferowane przez niego produkty spełniają wymagania określone przez Zamawiającego, poprzez wpisanie nazwy i konfiguracji produktu równoważnego w formularzu produktowym oraz wykazanie równoważności oferowanego produktu w stosunku do danej pozycji szczegółowego opisu przedmiotu zamówienia.

**Przewodniczący Komisji Przetargowej**



**Paweł Jedliński**