

Warszawa, dnia 23 grudnia 2019 r.

Do Wykonawców

dotyczy: postępowanie o udzielenie zamówienia na przebudowę sal wykładowych i przyległych korytarzy w budynku Krajowej Szkoły Administracji Publicznej im. Prezydenta Rzeczypospolitej Polskiej Lecha Kaczyńskiego przy ul. Wawelskiej 56 w Warszawie.

Znak sprawy: BA.260.19.2019

Szanowni Państwo!

Krajowa Szkoła Administracji Publicznej, jako Zamawiający w postępowaniu o udzielenie zamówienia publicznego, zgodnie z art. 38 ust. 2 i 4 ustawy z dnia 29 stycznia 2004 roku Prawo zamówień publicznych (t.j. Dz. U. 2019 r. poz. 1843), zwanej dalej „ustawą”, przekazuje treść zapytań złożonych do treści Specyfikacji Istotnych Warunków Zamówienia, zwanej dalej "SIWZ", wraz z udzielonymi odpowiedziami:

Pytanie 1:

Proszę o potwierdzenie, że prace związane z instalacją Systemu Sygnalizacji Pożaru (np. przenoszenie czujek na nowe sufity, dodanie czujki w dzielonym pomieszczeniu, przenoszenie ręcznych ostrzegaczy pożarowych, zmiana opisów pomieszczeń w centrali) są po stronie Zamawiającego.

Odpowiedź na pytanie nr 1:

Prace związane z instalacją SSP są po stronie Zamawiającego. Prace wskazane w przedmiarze robót pozycja 201 i 212 są po stronie Wykonawcy.

Pytanie 2:

Jeżeli w zakres postępowania wchodzi prace związane z instalacją SSP - prosimy o podanie zakresu ilościowego, w szczególności nowych elementów oraz wskazanie które pozycje kosztorysu ich dotyczą.

Odpowiedź na pytanie nr 2:

Zgodnie z przedmiarem robót, poz. 201 oraz 212

Pytanie 3:

Jeżeli w zakres postępowania wchodzi prace związane z instalacją SSP - prosimy o jednoznaczne potwierdzenie, iż nie należy wykonywać drugiej warstwy czujek nad sufitami podwieszanymi.

Odpowiedź na pytanie nr 3:

Nie należy wykonywać drugiej warstwy czujek nad sufitami podwieszanymi.

Pytanie 4:

Prosimy o potwierdzenie, że modyfikacje systemu SKD (odłączenie elektrozaczełu, podłączenie nowej zwory, odłączenie/podłączenie kontaktronu, odłączenie/podłączenie czytnika) ze względu na umowy serwisowe / gwarancyjne / itp. nie wymagają od Wykonawcy zlecenia prac firm trzecim, nie wiążą się z przejmowaniem gwarancji na istniejące elementy systemu oraz Zamawiający udostępni komplet haseł wymagany do ich realizacji (jeśli są wymagane).

Odpowiedź na pytanie nr 4:

Zamawiający potwierdza, że modyfikacje systemu SKD (odłączenie elektrozaczełu, podłączenie nowej zwory, odłączenie/podłączenie kontaktronu, odłączenie/podłączenie czytnika) nie wymagają od Wykonawcy zlecenia prac firm trzecim, nie wiążą się z przejmowaniem gwarancji na istniejące elementy systemu, jednak ponosi odpowiedzialność za prawidłowe jego podłączenie. Dla ewentualnej potrzeby dane firmy SKD: UNICARD, ul. Jagiellońska 78, 03-301 Warszawa

Pytanie 5:

Czy Zamawiający dopuszcza zastosowanie opraw oświetlenia podstawowego LED 60x60 w wykonaniu z kloszem zamiast z rastrem?

Odpowiedź na pytanie nr 5:

Zamawiający dopuszcza zastosowanie opraw LED 60x60 podstawowych w wykonaniu z kloszem zamiast z rastrem

Pytanie 6:

Prosimy o określenie minimalnych parametrów opraw oświetleniowych lub udostępnienie projektu oświetlenia.

Odpowiedź na pytanie nr 6:

Zamawiający dołącza projekt oświetlenia sal wykładowych

Edytor Andrzej Kozłowski
 Telefon
 faks
 e-Mail

Szkola / Lista oprav

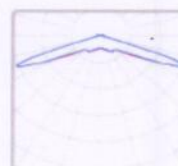
36 ilość EFL-Polaris SOLO-SLIM-6060-43-MP-D
 Numer artykułu:
 Strumień świetlny (Oprawa): 4750 lm
 Strumień świetlny (Lampy): 4750 lm
 Moc oprav: 43.0 W
 Klasyfikacja oświetleń CIE: 100
 Kod Flux CIE: 60 86 96 100 100
 Wyposażenie: 1 x LED 840 (Czynnik korekcyjny 1.000).

Ilustracje oświetleń
 znajdziesz w naszym
 katalogu oświetleń.

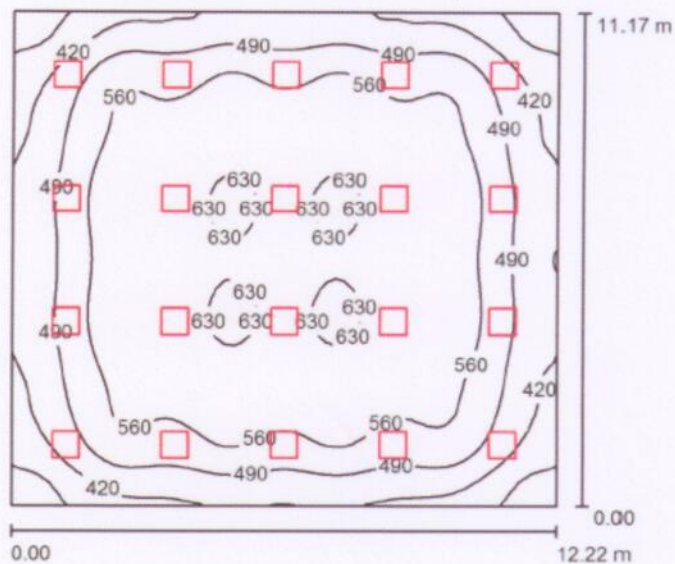


2 ilość TM TECHNOLOGIE 36_M iTECH S1 M
 Numer artykułu: 36_M
 Strumień świetlny (Oprawa): 0 lm
 Strumień świetlny (Lampy): 0 lm
 Moc oprav: 0.0 W
 Oświetlenie awaryjne: 221 lm, 6.4 W
 Klasyfikacja oświetleń CIE: 100
 Kod Flux CIE: 16 39 92 100 100
 Wyposażenie: 1 x Integral module 1xLED
 (Czynnik korekcyjny 1.000).

Ilustracje oświetleń
 znajdziesz w naszym
 katalogu oświetleń.



1 piętrze / Podsumowanie



Wysokość pomieszczenia: 3.000 m, Wysokość montażu: 3.000 m,
Współczynnik konserwacji: 0.85

Wartości Lux, Skala 1:144

Powierzchnia	ρ [%]	E_m [lx]	E_{min} [lx]	E_{max} [lx]	E_{min} / E_m
Płaszczyzna pracy	/	531	294	643	0.554
Podłoga	20	531	279	641	0.526
Sufit	70	115	100	139	0.869

Płaszczyzna pracy:

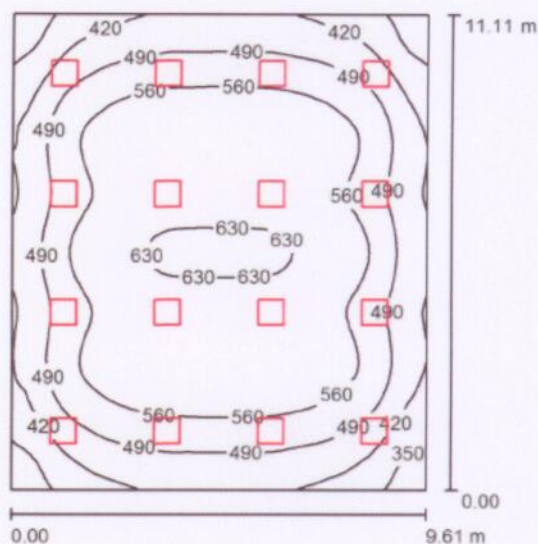
Wysokość: 0.000 m
Siatka: 64 x 64 Punkty
Margines: 0.000 m

Wykaz opraw

Nr.	Ilość	Etykieta (Czynnik korekcyjny)	Φ (Oprawa) [lm]	Φ (Lampy) [lm]	P [W]
1	20	EFL-Polaris SOLO-SLIM-6060-43-MP-D (1.000)	4750	4750	43.0
			W sumie: 95000	W sumie: 95000	860.0

Specyfikacja mocy przyłączeniowej: $6.30 \text{ W/m}^2 = 1.19 \text{ W/m}^2/100 \text{ lx}$ (Powierzchnia podstawowa: 136.41 m^2)

2 piętrze / Podsumowanie



Wysokość pomieszczenia: 3.000 m, Wysokość montażu: 3.000 m,
Współczynnik konserwacji: 0.85

Wartości Lux, Skala 1:143

Powierzchnia	ρ [%]	E_m [lx]	E_{min} [lx]	E_{max} [lx]	E_{min} / E_m
Płaszczyzna pracy	/	525	295	643	0.563
Podłoga	20	525	288	638	0.550
Sufit	70	115	95	139	0.822

Płaszczyzna pracy:

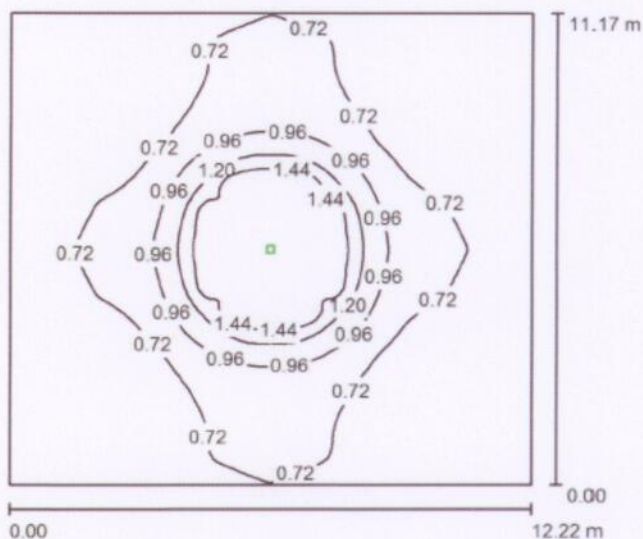
Wysokość: 0.000 m
Siatka: 64 x 64 Punkty
Margines: 0.000 m

Wykaz opraw

Nr.	Ilość	Etykieta (Czynnik korekcyjny)	Φ (Oprawa) [lm]	Φ (Lampy) [lm]	P [W]
1	16	EFL-Polaris SOLO-SLIM-6060-43-MP-D (1.000)	4750	4750	43.0
			W sumie: 76000	W sumie: 76000	688.0

Specyfikacja mocy przyłączeniowej: $6.45 \text{ W/m}^2 = 1.23 \text{ W/m}^2/100 \text{ lx}$ (Powierzchnia podstawowa: 106.73 m^2)

1 piętrze AW / AW / Podsumowanie



Wysokość pomieszczenia: 3.000 m, Wysokość montażu: 3.000 m,
Współczynnik konserwacji: 0.85

Wartości Lux, Skala 1:144

Powierzchnia	ρ [%]	E_m [lx]	E_{min} [lx]	E_{max} [lx]	E_{min} / E_m
Plaszczyzna pracy	/	0.80	0.51	1.69	0.634
Podłoga	20	0.80	0.51	1.69	0.634
Sufit	70	0.00	0.00	0.61	0.000

Plaszczyzna pracy:

Wysokość: 0.000 m
Siatka: 128 x 128 Punkty
Margines: 0.000 m

Scena oświetlenia awaryjnego (EN 1838):

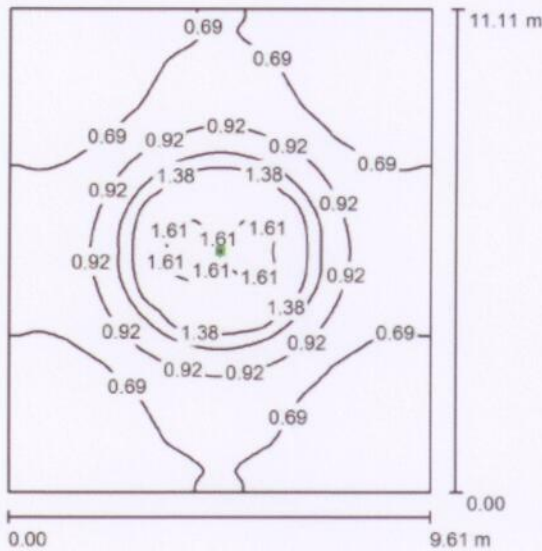
Zostanie obliczone tylko światło bezpośrednie.
Współdziałanie odbitego światła nie jest uwzględnione.

Wykaz opraw

Nr.	Ilość	Etykieta (Czynnik korekcyjny)	Φ (Oprawa) [lm]	Φ (Lampy) [lm]	P [W]
1	1	TM TECHNOLOGIE 36_M iTech S1 M (1.000)	221	222	6.4
W sumie:			221	W sumie: 222	6.4

Specyfikacja mocy przyłączeniowej: $0.05 \text{ W/m}^2 = 5.88 \text{ W/m}^2 / 100 \text{ lx}$ (Powierzchnia podstawowa: 136.41 m^2)

2 piętrze AW / AW / Podsumowanie



Wysokość pomieszczenia: 3.000 m, Wysokość montażu: 3.000 m,
Współczynnik konserwacji: 0.85

Wartości Lux, Skala 1:143

Powierzchnia	ρ [%]	E_m [lx]	E_{min} [lx]	E_{max} [lx]	E_{min} / E_m
Płaszczyzna pracy	/	0.84	0.55	1.69	0.652
Podłoga	20	0.84	0.55	1.69	0.652
Sufit	70	0.01	0.00	0.59	0.000

Płaszczyzna pracy:

Wysokość: 0.000 m
Siatka: 128 x 128 Punkty
Margines: 0.000 m

Scena oświetlenia awaryjnego (EN 1838):

Zostanie obliczone tylko światło bezpośrednie.
Współdziałanie odbitego światła nie jest uwzględnione.

Wykaz opraw

Nr.	Ilość	Etykieta (Czynnik korekcyjny)	Φ (Oprawa) [lm]	Φ (Lampy) [lm]	P [W]
1	1	TM TECHNOLOGIE 36_M iTECH S1 M (1.000)	221	222	6.4
			W sumie: 221	W sumie: 222	6.4

Specyfikacja mocy przyłączeniowej: $0.06 \text{ W/m}^2 = 7.12 \text{ W/m}^2/100 \text{ lx}$ (Powierzchnia podstawowa: 106.73 m^2)

Pytanie 7:

Czy Zamawiający dopuszcza zastosowanie dedykowanych opraw oświetlenia awaryjnego punktowych/typu downlight zamiast opraw LED 60x60 rastrowych awaryjnych? (wg posiadanej wiedzy brak takich opraw na rynku)

Odpowiedź na pytanie nr 7:

Zamawiający dopuszcza zastosowanie dedykowanych opraw oświetlenia awaryjnego punktowych/typu downlight zamiast opraw LED 60x60 rastrowych awaryjnych.

Pytanie 8:

Proszę o doprecyzowanie zakresu prac którego dot. pozycja 262 przedmiaru, czy w pozycji należy wycenić:

- a. wykonanie 34 linii okablowania strukturalnego (poz. 266 * 2 + poz. 268 *2)? Jeśli tak w jakiej odległości znajduje się szafa?
- b. dostawę i montaż paneli krosowych?
- c. dostawę i montaż patchcordów po stronie szafy?
- d. dostawę i montaż tras kablowych (koryt, rurek) na potrzeby linii okablowania strukturalnego?

Odpowiedź na pytanie nr 8:

Zgodnie z przedmiarem robót należy istniejąca instalację poprowadzoną na ścianie w korytach, schować pod tynk. Do nowo powstałych gniazd wbudowanych w podłogę należy doprowadzić kabel z serweroni istniejącymi kanałami, która jest oddalona od przebudowywanych sal w odległości max 50m.

- a. W przedmiarze robót nie występuje pozycja wykonania 34 linii okablowania strukturalnego (poz. 266 * 2 + poz. 268 *2). Tu mowa o montażu nowych modułowych gniazd LAN,
- b. Nie przewiduje się montażu dodatkowych paneli krosowych,
- c. Nie przewiduje się montażu dodatkowych patchcordów,
- d. Zgodnie z przedmiarem robót.

Pytanie 9:

Czy w pozycja 258 przedmiaru powinna uwzględniać wzmacniacze/repeatery sygnału HDMI lub kable aktywne HDMI?

Odpowiedź na pytanie nr 9:

Zamawiający nie uwzględnia wzmacniaczy sygnałów.

Pytanie 10:

Proszę o doprecyzowanie klasy odporności ogniowej projektowanych ścian.

Odpowiedź na pytanie nr 10:

Zgodnie z OPZ i przedmiarem robót.

Pytanie 11:

Dotyczy poz. 2, 12, 22, 32, 43, 77, 93, 118, 132, 174, 186, 193, 213, 223, 236 przedmiaru - proszę o wskazanie zakresu w jakim mają być usunięte nierówności - proszę o jednoznaczne potwierdzenie, że pozycja nie dotyczy uzyskania efektu jak dla wykonywania gładzi.

Odpowiedź na pytanie nr 11:

Zgodnie z OPZ i przedmiarem robót. Usunięcie nierówności ma polegać na wyrównaniu istniejącego tynku o efekcie zbliżonym do obecnego, czyli tam gdzie jest gładź gipsowa należy wygipsować, a tam gdzie jest tynk naturalny wyrównać zaprawą wyrównującą.

Pytanie 12:

W przedmiarze robót nie występuje pozycja dotycząca wykonania wylewki przed ułożeniem wykładziny dywanowej, która jest niezbędnym technologicznie elementem procesu układania wykładzin dywanowych.

Odpowiedź na pytanie nr 12:

Zgodnie z OPZ i przedmiarem robót.

Przewodniczący Komisji Przetargowej



Paweł Jedliński